



## Implante de lentes intraoculares (IOL) en cirugía de catarata

### ¿Qué es un lente intraocular?

Un lente intraocular (o IOL, por sus siglas en inglés) es un lente artificial pequeño para el ojo. Sustituye el lente natural del ojo, o **crystalino**, que se extrae durante la cirugía de catarata.

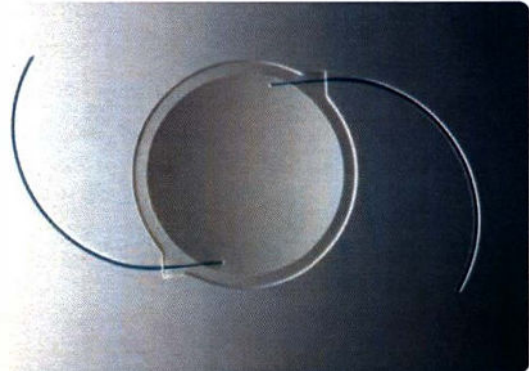
### Términos oculares útiles

**Cristalino:** parte transparente del ojo ubicada detrás del iris de color. Ayuda a enfocar la luz sobre la retina (parte posterior del ojo) para que pueda ver.

**Córnea:** ventana transparente en forma de cúpula de la parte anterior del ojo. Enfoca la luz en el ojo.

El lente, o cristalino, dobla (refracta) los rayos de luz que ingresan en el ojo para ayudarnos a ver. El cristalino debe ser transparente. Pero si tiene catarata, el cristalino se nubla. Con una catarata, las cosas pueden lucir borrosas, nubladas o menos coloridas. En la cirugía de catarata se extrae este cristalino nublado y se lo reemplaza por un IOL transparente para mejorar la visión.

Los lentes intraoculares vienen en diferentes graduaciones de enfoque, de la misma manera que los anteojos o los lentes de contacto con prescripción. Su oftalmólogo le medirá el largo de su ojo y la curvatura de la **córnea**. Estas medidas se utilizan para seleccionar el poder de enfoque del lente intraocular.



Lente intraocular

### Tipos de lentes intraoculares

El tipo de lentes más común utilizado en la cirugía de catarata se llama **lente intraocular monofocal**. Tiene una distancia de enfoque. Puede ser configurado para enfocarse en visión de cerca, media, o larga distancia. La mayoría de las personas se los hacen hacer para tener visión a la distancia. Y luego utilizan anteojos para leer o hacer tareas de cerca.

Algunos lentes intraoculares tienen diferentes graduaciones de enfoque en el mismo lente. Estos lentes se denominan **multifocales y acomodativos**. Estos lentes intraoculares disminuyen su dependencia de los anteojos porque le proveen una visión clara para más de una distancia establecida.

### ¿De qué están hechos los lentes intraoculares?

La mayoría de los lentes intraoculares están hechos de silicona, acrílico, u otros materiales plásticos. También tienen una capa de una sustancia especial para ayudar a proteger los ojos de los rayos ultravioleta (UV) del sol que causan daño.

## Implante de lentes intraoculares (IOL) en cirugía de catarata

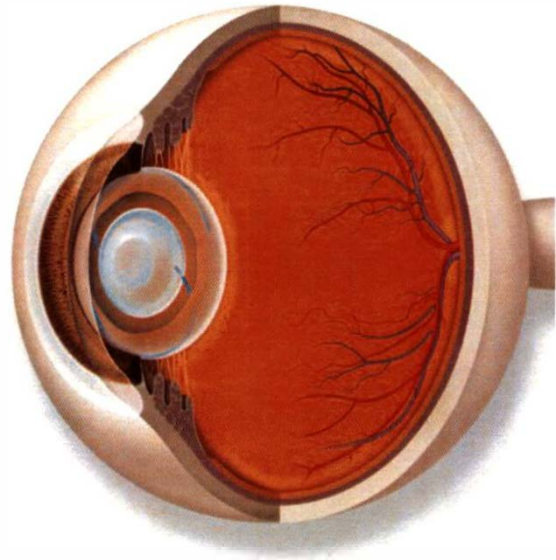
- **Lente intraocular multifocal:** provee enfoque tanto para ver a lo lejos como para ver de cerca. Este lente tiene diferentes zonas configuradas con diferentes enfoques.
- **Lentes de profundidad de foco extendida.** Al igual que los lentes multifocales, el lente de profundidad de foco extendida (LIO de PFE) agudiza la visión de cerca y de lejos. Pero el LIO de PFE tiene solamente una zona correctiva que se "extiende" para cubrir ambas distancias. Esto puede significar un menor esfuerzo para re-enfocar entre distancias.
- **Lente intraocular acomodativo:** el lente se mueve o cambia de posición dentro del ojo, permitiendo el enfoque a diferentes distancias.

Para las personas con astigmatismo, existe un lente intraocular llamado lente **tórico**. El astigmatismo es un error refractivo causado por una irregularidad en la curvatura de la córnea o del cristalino. El lente tórico está diseñado para corregir ese error refractivo.

Al planificar su cirugía de catarata, hable con su oftalmólogo sobre sus necesidades y expectativas de la visión. Le explicará las opciones de lentes intraoculares más detalladamente.

### Resumen

Un lente intraocular (o IOL) es un lente artificial transparente para el ojo. Reemplaza al cristalino natural del ojo luego de someterse a una cirugía de catarata. Existen diferentes tipos de IOL. Un IOL monofocal generalmente se diseña para ver bien de lejos, en cuyo caso necesita anteojos para leer o hacer tareas de cerca. Los IOL multifocales y acomodativos proveen una visión clara a más de una distancia. Los lentes intraoculares tóricos



El implante de un LIO reemplaza de manera permanente el lente natural (cristalino).

corrigen los errores refractivos presentes cuando tiene astigmatismo.

Su oftalmólogo le hablará sobre los lentes intraoculares.

Infórmese más sobre la salud ocular en OjosSanos—una publicación de la Academia Americana de Oftalmología— en [aao.org/salud-ocular](http://aao.org/salud-ocular).

CORTESÍA DE:

**LONGWOOD**  
**EYE & LASIK**

180 Daggett Drive  
33 Riddell Street  
354 Main Street  
33 Electric Avenue  
800.676.5050

West Springfield  
Greenfield  
Gardner  
Fitchburg  
[www.longwoodeye.com](http://www.longwoodeye.com)